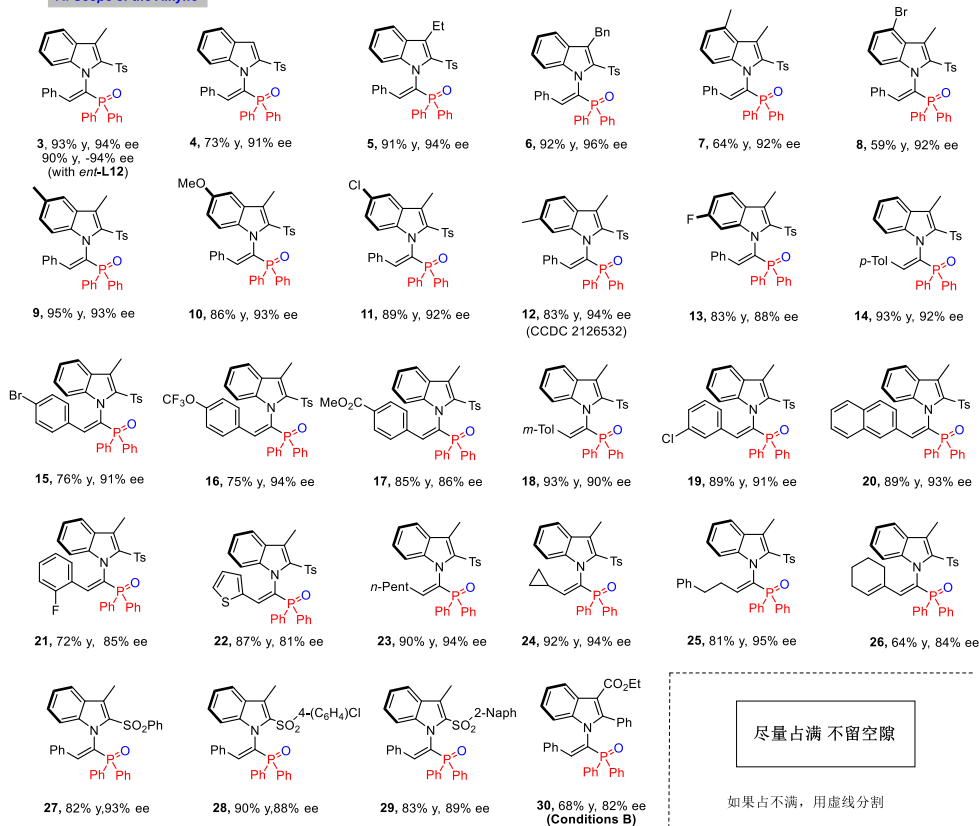


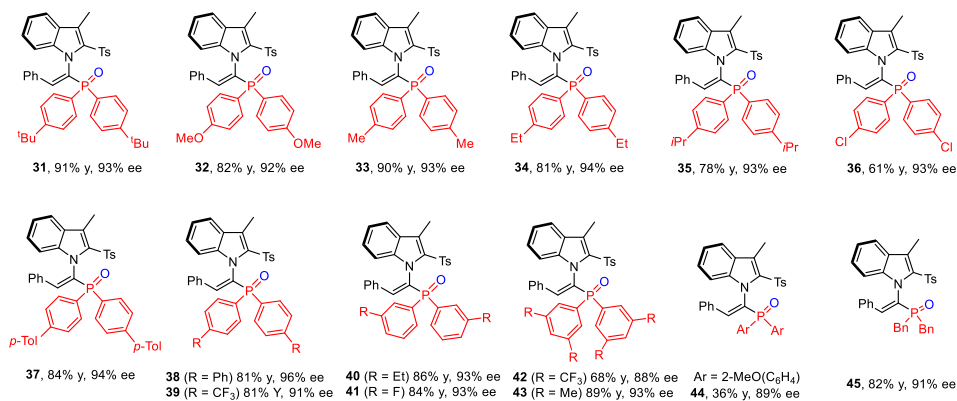
表头尽量占满宽度，左右对齐

**A: Scope of the Alkyne**



左右空隙均匀

**B: Scope of Symmetric Phosphines**



不反应的底物或者ee很低的产物放这里。注意：先放ee低的后放不反应的。

**注意**

- (1) 可利用基团简写，减小分子的宽度/高度。也可通过合并编号压缩宽度。
- (2) 可通过放上晶体结构图片增加宽度。表头也可以通过放上关键中间体增加宽度。
- (3) 底物顺序按照逻辑顺序。先改变某一个取代基，后改变另一个。取代基也按照逻辑顺序，先芳基，后并环芳基，杂芳基，烯基，再烷基/环烷基。芳香环上取代基按照先对位，后间位，最后邻位(有时候不反应)。
- (4) 大表格放产物时，一行6-8个，取决于分子画出来占多宽。小表格一行4-5个。